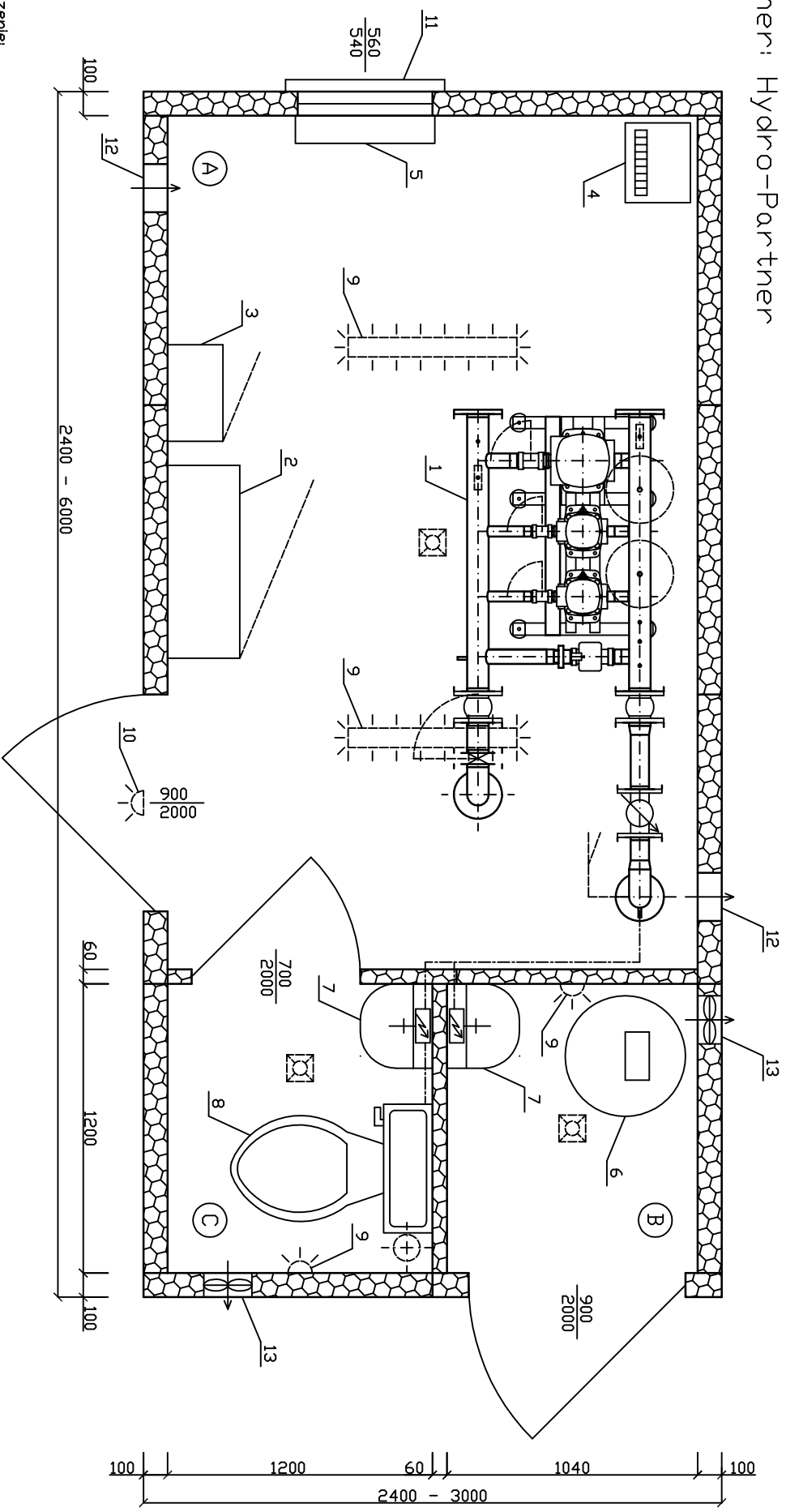


Kontener: Hydro-Partner



Przeznaczenie:
 Budynek kontenerowy przeznaczony do montażu zestawów hydroforowych, agregatów prądotwórczych, chlorowni lub wykorzystywany jako budynek techniczno-socjalny. Producent zapewnia dostosowanie układu pomieszczeń i wyposażenia do indywidualnych potrzeb zamawiającego.

Konstrukcja kontenera:

- Szkielet kontenera stanowi sztywne przestrzenne rama stalowa wykonana z profili zimnolitych.
- Ściany i dach wykonane z płyt wielowarstwowych
- Ściany zewnętrzne - płyta gr. 100 mm, współ. przenikania $K=0,38 \text{ W/m}^2\text{K}$
- Ściany wewnętrzne - płyta gr. 60 mm, współ. przenikania $K=0,59 \text{ W/m}^2\text{K}$
- Dach - płyta gr. 150 mm, współ. przenikania $K=0,25 \text{ W/m}^2\text{K}$ (jednostopowy z rynną odprowadzającą wodę deszczową na wysokości gruntu w rurze spadowej)
- Drzwi
- Zewnętrzne, jednoskrzydłowe stalowe, ocieplane 50 mm, pełne o wymiarach 0,90m x 2,00m
- Wewnętrzne, jednoskrzydłowe stalowe, ocieplane 50 mm, pełne o wymiarach 0,70m x 2,00m
- Wentylacja: nawiewno-nawiewna, grawitacyjna i mechaniczna
- Okno: rozwierno-uchylne zabezpieczone kratą pomalowana farbą antykorozyjną

Wyposażenie kontenera:

1. Zestaw hydroforowy
2. Szafa sterownicza
3. Szafa rozdzielcza
4. Duszacz powietrza
5. Grzejnik elektryczny
6. Chlorator
7. Umывalka z przepływowym podgrzewaczem wody
8. Kompakt WC
9. Dświetlenie wewnętrzne kontenera
10. Dświetlenie zewnętrzne kontenera z czujnikiem zmierzchnym
11. Okno zabezpieczone kratą
12. Wentylacja grawitacyjna
13. Wentylacja mechaniczna

Pomieszczenia kontenera:

- A. Pomieszczenie zestawu hydroforowego
- B. Pomieszczenie chloratora
- C. Pomieszczenie sanitarne